

## GSM TELEFUNKALARM AL6SL - Version D6.1

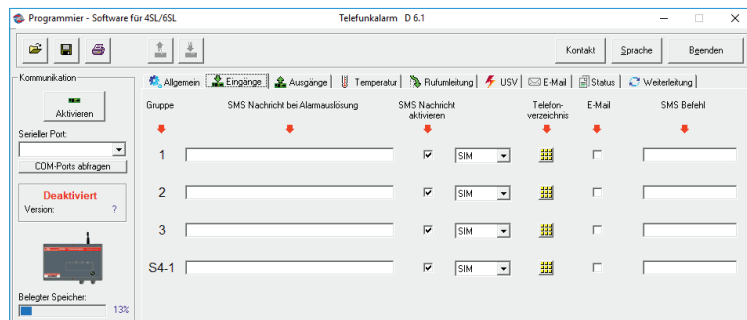
- 4 x Eingänge über Kontakt (Schließer/Impuls)
- 1 x Relais aktivierbar per SMS (Impuls oder Öffner/Schließer mit Bestätigung)
- Anschluss für externen Temperatursensor -55 bis +125°C
- bis 200 Rufnummern programmierbar
- 4 frei programmierbare Alarmtexte bis 160 Zeichen
- ABS Gehäuse IP65
- Windows Programmiersoftware
- Service LED Anzeige
- Integrierte USV Notstromversorgung mit Stromausfallsmeldung
- Statusabfrage per SMS



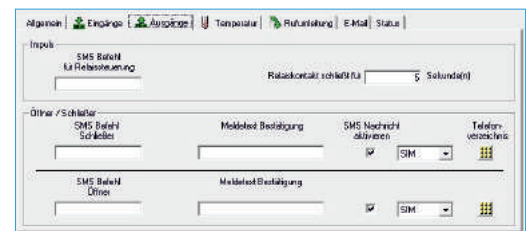
Die Alarmauslösung erfolgt über potentialfreien Kontakt. Es stehen 4 Eingangskontakte zur Verfügung. Jedem Eingangskontakt kann eine eigene Textmeldung, eine eigene Rufnummerngruppe sowie ein eigener Fernalarmierungscode zugeordnet werden. Die Teilnehmer werden in der eingetragenen Reihenfolge per SMS alarmiert. Zur besseren Signalisierung können die Teilnehmer zusätzlich auch einen Anruf erhalten.

Die Programmierung der Temperaturbereiche für Unterschreitung bzw. Überschreitung inklusive passender Textmeldung erfolgt über die Programmiersoftware. Parallel kann über die Temperaturmeldung das Relais geschaltet werden. Per SMS ist eine Abfrage folgender Daten möglich: Guthaben SIM-Karte, Statusabfrage bezüglich IST-Zusand der Kontakte/Relais/Temperatur.

Die integrierte USV Notstromversorgung mit Stromausfallsmeldung hält den Betrieb für mindestens 8 Stunden aufrecht. Die Windows Programmiersoftware ist im Lieferumfang enthalten. Für den Betrieb kann jede handelsübliche SIM-Karte verwendet werden.



Das Relais kann parallel bei Alarm oder direkt per SMS aktiviert werden. So können bei Störung externe Geräte deaktiviert (z.B. Pumpe) oder aktiviert (Signallampe) werden.



### Technische Daten:

- Versorgungsspannung: 12-15VDC
- Versorgungsspannung mit Steckernetzteil: 230VAC
- Relaisausgang: max. 6A/250VAC
- GSM Modul: 800/900/1800/1900 Mhz
- GSM Antennenanschluss (FME)
- SIM-Slot
- ABS Gehäuse IP65 Abmessungen: 171x121x55 mm
- Gewicht: 1150g mit Notstromakku
- Service LED Anzeige zur Funktionskontrolle
- USB Programmieranschluss

### Im Lieferumfang enthalten:

- GSM Aufsteckantenne
- Steckernetzteil 230V
- Programmierkabel
- Software CD mit Bedienungshandbuch

### Zubehör Optional:

- Externe GSM Antenne mit Montagewinkel
- Externer Temperatursensor -50°C bis +150°C
- Diverse Melder (Rauchmelder, Wassermelder, Bewegungsmelder, ...) kabelgebunden oder über Funk
- Schalter zum raschen deaktivieren der Alarmbox
- USB Programmieranschluss mit Schutzkappe (öffnen des Gerätes nicht erforderlich)



**Telefunkalarm**

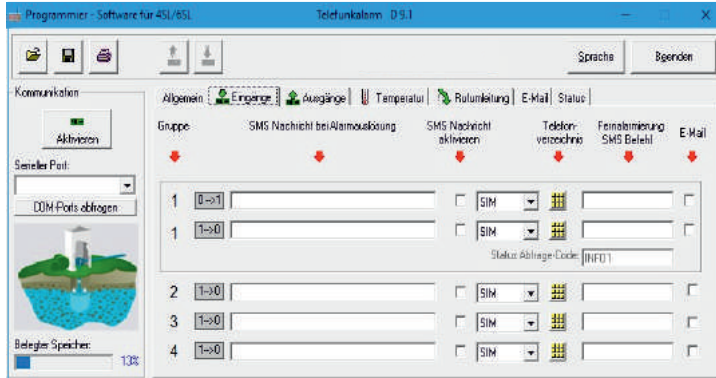
Reinhard-Raffalt-Str. 30, D-94036 Passau  
Tel.: +49(0)851 / 4901718  
office@telefunkalarm.de - www.telefunkalarm.de



**AET Funkausrüstung GmbH & Co.KG**

Linzer Straße 164, A-4600 Wels  
Tel.: +43(0)7242 / 66236  
office@aet-austria.at - www.aet-austria.at

## GSM TELEFUNKALARM AL6SL - Version D9.1



### Zubehör Optional:

- Schwimmerschalter

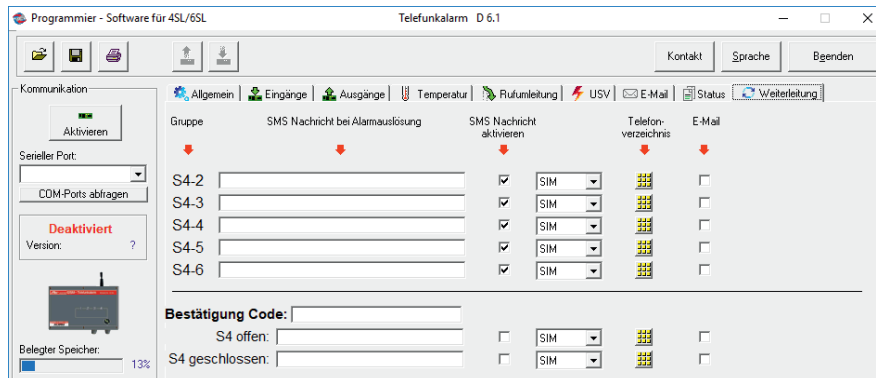
### Technische Daten: (Änderungen gegenüber Standardversion)

- 1x Umschaltrelais 5A/250VAC, 5A/30VDC

### Sondermodell für Pumpensteuerung

- Die AL6SL kann wahlweise als Sender- oder Empfänger eingesetzt werden
- Nach Inbetriebnahme erfolgt automatisch ein Abgleich zwischen Empfänger und Sender über den Ist-Zustand
- Bei Störung oder Stromausfall der Pumpe in der Talstation wird automatisch die Pumpe in der Bergstation deaktiviert. Es erfolgt eine Bestätigung per SMS dass das Relais ausgeschaltet wurde. Wurde die Störung behoben bzw. ist die Pumpe in der Talstation wieder aktiv erfolgt automatisch eine Meldung und die Pumpe in der Bergstation wird wieder eingeschaltet. Es erfolgt eine Bestätigung per SMS dass das Relais geschaltet wurde.
- Meldung bei Stromausfall sowie Meldung bei Wiederaufnahme Netzbetrieb

## GSM TELEFUNKALARM AL6SL - Version D6.1



### Automatische Alarmweiterleitung für Gruppe S4

Die Teilnehmer der Gruppe S4 werden alarmiert. Erfolgt innerhalb 225 Sekunden eine Bestätigung per SMS wird der Alarm abgebrochen. Ohne Abbruch wird der Alarm automatisch an die nächste Personengruppe weitergeleitet. Insgesamt sind 5 Alarmweiterleitungen möglich. Der Bestätigungscode ist frei programmierbar. Nach Alarmabbruch erfolgt eine Meldung über den Schaltzustand am Eingangskontakt (offen / geschlossen).

## GSM TELEFUNKALARM AL4SL - ohne Notstromversorgung

Die AL4SL ist in den selben Ausführungen wie die AL6SL erhältlich. Das Gerät unterscheidet sich lediglich durch die nicht integrierte USV Notstromversorgung und den dadurch geringeren Abmessungen von 115 x 90 x 55mm.

